

# LOVING LINES – CAL

# DEEL 5

DESIGNED BY

MARJOLEIN KOOIMAN



In dit deel vindt je ook hoe je de rand maakt voor de kleine variant van de deken. Het staat uitgelegd na het geschreven patroon.

#### PATROON - INFO

Dit is de lay-out van beide dekens. De nummers komen overeen met de delen. Zoals je kunt zien moeten de meeste delen 4 keer gemaakt worden, behalve het middelste vierkant van de grote deken. Samen met deel 5 zal ik ook de rand voor de deken geven.

Beide dekens zijn vierkant, maar de kleine deken kun je verlengen tot een rechthoek door vierkant 5 en 6 2 keer te maken.

Het belangrijkste van dit patroon is dat je je steken **BLIJFT TELLEN**, omdat een foutje zo is gemaakt en pas wordt gevonden in de volgende ronde. In het begin is het uithalen nog niet veel werk, maar er zijn rondes van +150 steken. Dus tel je steken want dan vind je het foutje voor de volgende hoek.

In de meeste patronen is er een driehoek voor elke kant. Let goed op want de eerste 16 toeren van elke driehoek in elk vierkant is hetzelfde, maar daarna kan het verschillend zijn voor elke driehoek. [Zorg ervoor dat je de volgorde van de driehoeken niet verwisseld!!](#)

Het schema is verdeeld over 2 pagina's en in kleur. Ik maak altijd gebruik van kleur om de schema's makkelijker te kunnen lezen. Als je een zwart/wit printer hebt is het geen probleem want er zit genoeg contrast in de kleuren.

1	2	3	1
3	4	4	2
2	4	4	3
1	3	2	1

1	2	5	3	1
3	4	6	4	2
5	6	7	6	5
2	4	6	4	3
1	3	5	2	1

#### TERUGGAANDE TOER

Bevestigen: schuif en draai, haal door 1 lus,

Schuif en draai, haal door 2 totdat er nog maar 5 lussen op de naald staan, schuif en draai tot en met de laatste toer.

## HET PATROON

Maak dit vierkant 4 keer.

Als je met een nieuwe bol moet beginnen voor de teruggaande toer halverwege je vierkant dan moet je een beetje plannen! Je wisselt van draad bij het maken van de eerste helft van de hoek. Als je het ergens anders doet kan het opvallen.

## DE START JE EEN VIERKANT

Hier volgt een korte instructie hoe je een vierkant start. De complete instructie staat in de tutorial.

	12	11	10	9	8	7	6	5	4	3	2	1	
3	~	~	~	~	~	~	~	~	~	~	~	~	
	V	o	oo	V	o	oo	V	o	oo	V	o	oo	3
2	~	~	~	~	~	~	~	~	~	~	~	~	
	⊕	o	⊕	o	⊕	o	⊕	o	⊕	o	⊕	o	2
1		~		~		~		~		~		~	
		T		T		T		T		T		T	1
	12	11	10	9	8	7	6	5	4	3	2	1	

### Ronde 1

Magische cirkel (1lus op de naald) 5TES (6 lussen op de naald)

### Ronde 2

Sluit de magische cirkel

6x (TKS, TFS)

### Round 3

(2nd half corner), TKS, (1st half corner),

(2nd half corner), TKS, (1st half corner),

(2nd half corner), TKS, (1st half corner),

(2nd half corner), TKS, (1st half corner)

On the last 2 pages you will find the charts from row 4 and up. Right below you will find the written instructions for the complete square.

### Round 4

(2nd half corner), 3TKS, (1st half corner),

(2nd half corner), 3TKS, (1st half corner),

(2nd half corner), 3TKS, (1st half corner),

(2nd half corner), 3TKS, (1st half corner)

### Round 5

(2nd half corner), TKS, TRS, TKS, TRS, TKS, (1st half corner),  
(2nd half corner), TKS, TRS, TKS, TRS, TKS, (1st half corner),  
(2nd half corner), TKS, TRS, TKS, TRS, TKS, (1st half corner),  
(2nd half corner), TKS, TRS, TKS, TRS, TKS, (1st half corner)

### Round 6

(2nd half corner), TKS, 2TRS, TKS, 2TRS, TKS, (1st half corner),  
(2nd half corner), TKS, 2TRS, TKS, 2TRS, TKS, (1st half corner),  
(2nd half corner), TKS, 2TRS, TKS, 2TRS, TKS, (1st half corner),  
(2nd half corner), TKS, 2TRS, TKS, 2TRS, TKS, (1st half corner)

### Round 7

(2nd half corner), TKS, 2TRS, 3TKS, 2TRS, TKS, (1st half corner),  
(2nd half corner), TKS, 2TRS, 3TKS, 2TRS, TKS, (1st half corner),  
(2nd half corner), TKS, 2TRS, 3TKS, 2TRS, TKS, (1st half corner),  
(2nd half corner), TKS, 2TRS, 3TKS, 2TRS, TKS, (1st half corner)

### Round 8

(2nd half corner), TKS, 2TRS, 5TKS, 2TRS, TKS, (1st half corner),  
(2nd half corner), TKS, 2TRS, 5TKS, 2TRS, TKS, (1st half corner),  
(2nd half corner), TKS, 2TRS, 5TKS, 2TRS, TKS, (1st half corner),  
(2nd half corner), TKS, 2TRS, 5TKS, 2TRS, TKS, (1st half corner)

### Round 9

(2nd half corner), TKS, 2TRS, 7TKS, 2TRS, TKS, (1st half corner),  
(2nd half corner), TKS, 2TRS, 7TKS, 2TRS, TKS, (1st half corner),  
(2nd half corner), TKS, 2TRS, 7TKS, 2TRS, TKS, (1st half corner),  
(2nd half corner), TKS, 2TRS, 7TKS, 2TRS, TKS, (1st half corner)

### Round 10

(2nd half corner), TKS, 2TRS, TKS, 2TRS, 3TKS, 2TRS, TKS, 2TRS, TKS, (1st half corner),  
(2nd half corner), TKS, 2TRS, TKS, 2TRS, 3TKS, 2TRS, TKS, 2TRS, TKS, (1st half corner),  
(2nd half corner), TKS, 2TRS, TKS, 2TRS, 3TKS, 2TRS, TKS, 2TRS, TKS, (1st half corner),  
(2nd half corner), TKS, 2TRS, TKS, 2TRS, 3TKS, 2TRS, TKS, 2TRS, TKS, (1st half corner)

### Round 11

(2nd half corner), TKS, 2TRS, TKS, 9TRS, TKS, 2TRS, TKS, (1st half corner),  
(2nd half corner), TKS, 2TRS, TKS, 9TRS, TKS, 2TRS, TKS, (1st half corner),  
(2nd half corner), TKS, 2TRS, TKS, 9TRS, TKS, 2TRS, TKS, (1st half corner),  
(2nd half corner), TKS, 2TRS, TKS, 9TRS, TKS, 2TRS, TKS, (1st half corner)

## Round 12

(2nd half corner), TKS, 2TRS, TKS, 2TRS, 2TKS, 3TRS, 2TKS, 2TRS, TKS, 2TRS, TKS,  
(1st half corner),

(2nd half corner), TKS, 2TRS, TKS, 2TRS, 2TKS, 3TRS, 2TKS, 2TRS, TKS, 2TRS, TKS,  
(1st half corner),

(2nd half corner), TKS, 2TRS, TKS, 2TRS, 2TKS, 3TRS, 2TKS, 2TRS, TKS, 2TRS, TKS,  
(1st half corner),

(2nd half corner), TKS, 2TRS, TKS, 2TRS, 2TKS, 3TRS, 2TKS, 2TRS, TKS, 2TRS, TKS,  
(1st half corner)

## Round 13

(2nd half corner), TKS, 2TRS, TKS, 2TRS, TKS, 2TRS, TKS, TRS, TKS, 2TRS, TKS, 2TRS, TKS, 2TRS,  
TKS, (1st half corner),

(2nd half corner), TKS, 2TRS, TKS, 2TRS, TKS, 2TRS, TKS, TRS, TKS, 2TRS, TKS, 2TRS, TKS, 2TRS,  
TKS, (1st half corner),

(2nd half corner), TKS, 2TRS, TKS, 2TRS, TKS, 2TRS, TKS, TRS, TKS, 2TRS, TKS, 2TRS, TKS, 2TRS,  
TKS, (1st half corner),

(2nd half corner), TKS, 2TRS, TKS, 2TRS, TKS, 2TRS, TKS, TRS, TKS, 2TRS, TKS, 2TRS, TKS, 2TRS,  
TKS, (1st half corner)

## Round 14

(2nd half corner), TKS, 3TRS, TKS, 5TRS, TKS, TRS, TKS, 5TRS, TKS, 3TRS, TKS, (1st half corner),

(2nd half corner), TKS, 3TRS, TKS, 5TRS, TKS, TRS, TKS, 5TRS, TKS, 3TRS, TKS, (1st half corner),

(2nd half corner), TKS, 3TRS, TKS, 5TRS, TKS, TRS, TKS, 5TRS, TKS, 3TRS, TKS, (1st half corner),

(2nd half corner), TKS, 3TRS, TKS, 5TRS, TKS, TRS, TKS, 5TRS, TKS, 3TRS, TKS, (1st half corner)

## Round 15

(2nd half corner), TKS, 5TRS, TKS, 3TRS, TKS, 3TRS, TKS, 3TRS, TKS, 5TRS, TKS,  
(1st half corner),

(2nd half corner), TKS, 5TRS, TKS, 3TRS, TKS, 3TRS, TKS, 3TRS, TKS, 5TRS, TKS,  
(1st half corner),

(2nd half corner), TKS, 5TRS, TKS, 3TRS, TKS, 3TRS, TKS, 3TRS, TKS, 5TRS, TKS,  
(1st half corner),

(2nd half corner), TKS, 5TRS, TKS, 3TRS, TKS, 3TRS, TKS, 3TRS, TKS, 5TRS, TKS,  
(1st half corner)

## Round 16

(2nd half corner), TKS, 7TRS, 3TKS, 5TRS, 3TKS, 7TRS, TKS, (1st half corner),

(2nd half corner), TKS, 7TRS, 3TKS, 5TRS, 3TKS, 7TRS, TKS, (1st half corner),

(2nd half corner), TKS, 7TRS, 3TKS, 5TRS, 3TKS, 7TRS, TKS, (1st half corner),

(2nd half corner), TKS, 7TRS, 3TKS, 5TRS, 3TKS, 7TRS, TKS, (1st half corner)

### Round 17

(2nd half corner), TKS, 27TRS, TKS, (1st half corner),

(2nd half corner), TKS, 27TRS, TKS, (1st half corner),

(2nd half corner), TKS, 27TRS, TKS, (1st half corner),

(2nd half corner), TKS, 27TRS, TKS, (1st half corner)

### Round 18

(2nd half corner), 2TKS, 8TRS, 3TKS, 5TRS, 3TKS, 8TRS, 2TKS, (1st half corner),

(2nd half corner), 2TKS, 13TRS, TKS, 13TRS, 2TKS, (1st half corner),

(2nd half corner), 2TKS, 8TRS, 3TKS, 5TRS, 3TKS, 8TRS, 2TKS, (1st half corner),

(2nd half corner), 2TKS, 27TRS, 2TKS, (1st half corner)

### Round 19

(2nd half corner), TKS, TRS, 2TKS, 6TRS, TKS, 3TRS, TKS, 3TRS, TKS, 3TRS, TKS, 6TRS, 2TKS, TRS, TKS, (1st half corner),

(2nd half corner), TKS, TRS, 2TKS, 11TRS, 3TKS, 11TRS, 2TKS, TRS, TKS, (1st half corner),

(2nd half corner), TKS, TRS, 2TKS, 6TRS, TKS, 3TRS, TKS, 3TRS, TKS, 3TRS, TKS, 6TRS, 2TKS, TRS, TKS, (1st half corner),

(2nd half corner), TKS, TRS, 2TKS, 25TRS, 2TKS, TRS, TKS, (1st half corner)

### Round 20

(2nd half corner), 2TKS, 2TRS, 2TKS, 4TRS, TKS, 5TRS, TKS, TRS, TKS, 5TRS, TKS, 4TRS, 2TKS, 2TRS, 2TKS, (1st half corner),

(2nd half corner), 2TKS, 2TRS, 2TKS, 9TRS, TKS, TRS, TKS, TRS, TKS, 9TRS, 2TKS, 2TRS, 2TKS, (1st half corner),

(2nd half corner), 2TKS, 2TRS, 2TKS, 4TRS, TKS, 5TRS, TKS, TRS, TKS, 5TRS, TKS, 4TRS, 2TKS, 2TRS, 2TKS, (1st half corner),

(2nd half corner), 2TKS, 2TRS, 2TKS, 23TRS, 2TKS, 2TRS, 2TKS, (1st half corner)

### Round 21

(2nd half corner), TKS, TRS, 2TKS, 2TRS, 2TKS, 3TRS, TKS, 2TRS, TKS, 2TRS, TKS, TRS, TKS, 2TRS, TKS, 2TRS, TKS, 3TRS, 2TKS, 2TRS, 2TKS, TRS, TKS, (1st half corner),

(2nd half corner), TKS, TRS, 2TKS, 2TRS, 2TKS, 7TRS, TKS, 2TRS, TKS, 2TRS, TKS, 7TRS, 2TKS, 2TRS, 2TKS, TRS, TKS, (1st half corner),

(2nd half corner), TKS, TRS, 2TKS, 2TRS, 2TKS, 3TRS, TKS, 2TRS, TKS, 2TRS, TKS, TRS, TKS, 2TRS, TKS, 2TRS, TKS, 3TRS, 2TKS, 2TRS, 2TKS, TRS, TKS, (1st half corner),

(2nd half corner), TKS, TRS, 2TKS, 2TRS, 2TKS, 21TRS, 2TKS, 2TRS, 2TKS, TRS, TKS, (1st half corner)

## Round 22

(2nd half corner), 2TKS, 2TRS, 2TKS, 2TRS, 2TKS, 3TRS, 2TKS, 3TRS, TKS, TRS, TKS, 3TRS, 2TKS, 3TRS, 2TKS, 2TRS, 2TKS, 2TRS, 2TKS, (1st half corner),

(2nd half corner), 2TKS, 2TRS, 2TKS, 2TRS, 2TKS, 5TRS, TKS, 3TRS, TKS, 3TRS, TKS, 5TRS, 2TKS, 2TRS, 2TKS, 2TRS, 2TKS, (1st half corner),

(2nd half corner), 2TKS, 2TRS, 2TKS, 2TRS, 2TKS, 3TRS, 2TKS, 3TRS, TKS, TRS, TKS, 3TRS, 2TKS, 3TRS, 2TKS, 2TRS, 2TKS, 2TRS, 2TKS, (1st half corner),

(2nd half corner), 2TKS, 2TRS, 2TKS, 2TRS, 2TKS, 19TRS, 2TKS, 2TRS, 2TKS, 2TRS, 2TKS, (1st half corner)

## Round 23

(2nd half corner), 4TKS, 2TRS, 2TKS, 2TRS, 2TKS, 7TRS, TKS, TRS, TKS, 7TRS, 2TKS, 2TRS, 2TKS, 2TRS, 4TKS, (1st half corner),

(2nd half corner), 4TKS, 2TRS, 2TKS, 2TRS, 2TKS, 3TRS, TKS, 3TRS, 3TKS, 3TRS, TKS, 3TRS, 2TKS, 2TRS, 2TKS, 2TRS, 4TKS, (1st half corner),

(2nd half corner), 4TKS, 2TRS, 2TKS, 2TRS, 2TKS, 7TRS, TKS, TRS, TKS, 7TRS, 2TKS, 2TRS, 2TKS, 2TRS, 4TKS, (1st half corner),

(2nd half corner), 4TKS, 2TRS, 2TKS, 2TRS, 2TKS, 17TRS, 2TKS, 2TRS, 2TKS, 2TRS, 4TKS, (1st half corner)

## AFHECHTEN

Er zijn verschillende manieren om de bind off (afhecht) toer te maken, ik heb als volgt gewerkt:

Maak alle teruggaande steken en laat 1 lus van kleur 2 op de naald. Steek je naald in als een **TKS**, YO kleur 1 en PT de steek en door de lus op de naald (halve vaste) (1 lus op de naald). Meerder NIET op de hoeken! Sluit de ronde met een halve vaste in de eerste halve vaste.

Werk alle draden weg.

**Maak dit vierkant 4 keer.**

## AFRONDEN VAN DE DEKEN

Zorg dat alle draadjes zijn weggewerkt. Ik heb de matrassteek gebruikt om de blokken aan elkaar te maken, daarbij heb ik gebruik gemaakt van de afhechttoer. Toen ik het resultaat zag heb ik besloten om een hele simpele rand vaste erom heen te maken, maar je kunt elke rand erom heen maken die jij mooi vindt.

## MIJN RAND

Je maakt een vaste in elke steek. De hoeken maak je ook hier in 2 steken ( 2 vasten in 1 steek). Maak zoveel rondes als jij mooi vindt, ik heb maar 2 rondes gehaakt. In het pakket zit genoeg garen voor ongeveer 4 rondes.

Als extra optie, heb ik hier een uitleg van de mooiste niet krullende rand die er bestaat. De foto's zijn van mijn Winter Cal. Het is in het rond gehaakt, zoals je de vierkanten hebt gemaakt.

#### BASIS TOER

Je start op 1 van de hoeken met de 2<sup>de</sup> helft van de hoek. Neem de steken als een TRS op (hierdoor blijft de afhechttoer zichtbaar).

Neem een lus op in elke steek (ik heb geen steken opgenomen tussen de vierkanten, maar kijk of dat ook zo voor jou goed uitkomt).



#### RONDE 2 EN VERDER

Voor en na elke hoek moet je even een TKS maken om de overgang van de toeren te verbergen.

(2nd half corner), 1 TKS, \*1 TPS / 1 TSS\* herhaal de 2 steken tot dat je de volgende hoek van de vorige toer bereikt.

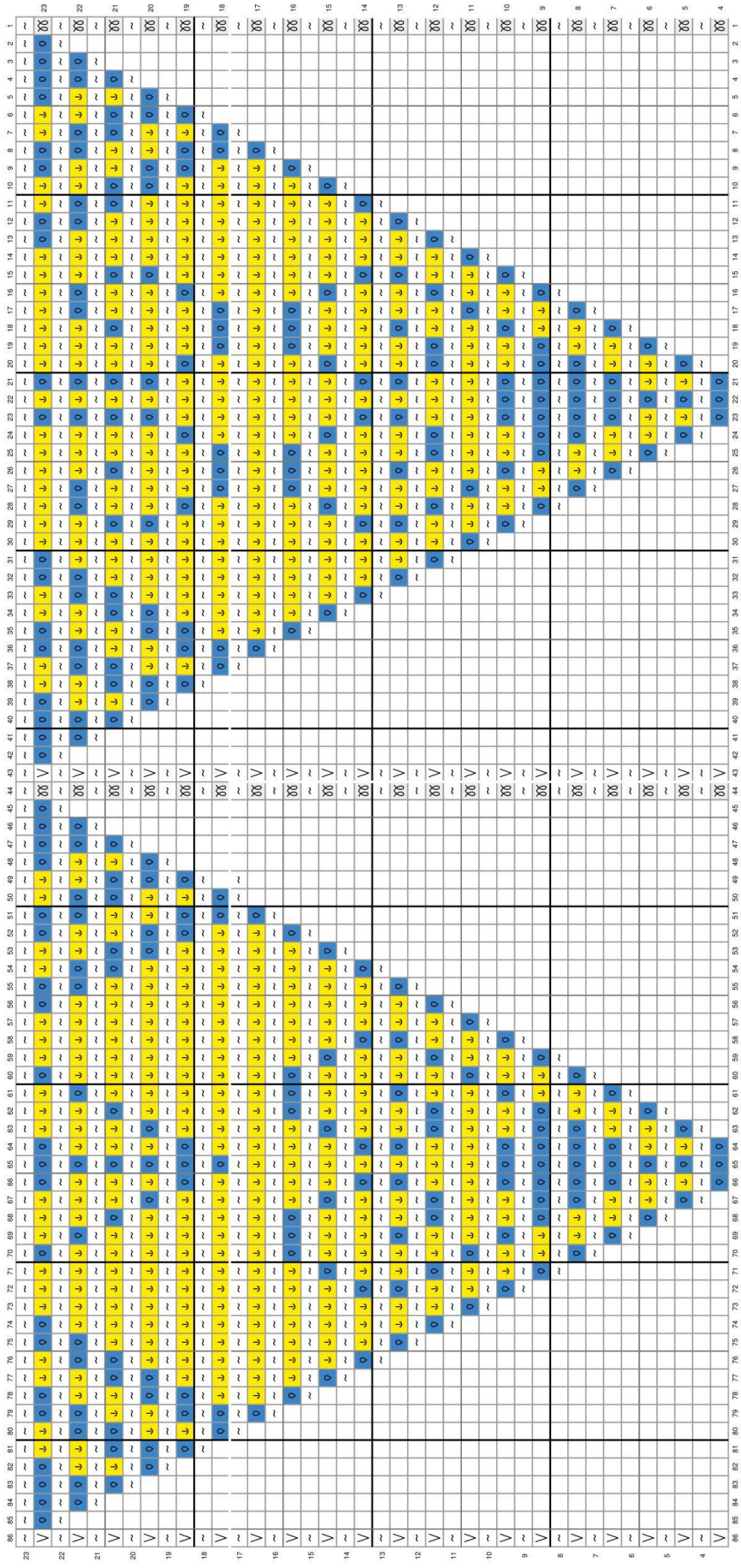
Maak een TKS in de TKS van de vorige (1st half corner).







(1st half corner), (2nd half corner), TKS, \*1 TPS / 1 TSS\*

Herhaal dit tot de je genoeg rondes (minimaal 3) hebt gemaakt, eindig met (1st half corner) en maak een afsluittoer.







-  No Stitch
-  2nd half corner
-  TKS
-  TRS
-  Return
-  1st half corner

